



The Scottish Parliament
Pàrlamaid na h-Alba



Goireasan-litearachd

Sgrìobhadh airson adhbhair

Leabhar-iùil Siubhail

Chaidh iarraidh ort alt a sgrìobhadh do dh'iris turasachd mun Phàrlamaid. Bidh agad ri tuairisgeul a thoirt air an togalach agus daoine a bhrosnachadh gus a bhith a' tadhal oirre. Feumaidh tu innse dè bhios a' tachairt an seo, cuine agus na seòrsaichean de thursan a nì daoine. Cleachd làrach-lìn Pàrlamaid na h-Alba, an t-eadar-lìon agus stuth eile gus do chuideachadh.

Dèan notaichean a chuidicheas thu gus na ceistean a leanas a fhreagairt:

Cò a dhealbhaich an togalach?

Cia mheud pàirt air leth a tha ris an togalach?

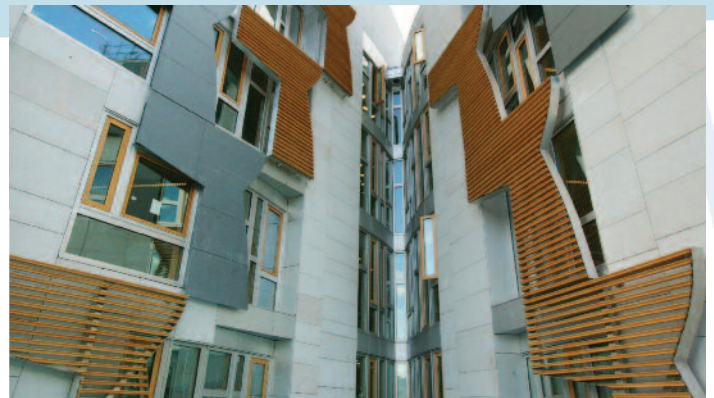
Ainmich feadhainn de na prìomh fheartan a thaobh dealbhaidh san togalach.

Dè an stuth a thathar a' cleachdadh anns an togalach airson bhallachan, ùrlar, mhullaichean agus maiseachaidh?

Dè bhios a' tachairt an seo?

Cuin a dh'fhaodas daoine tadhal?

Dè na dh'fhaodas iad dèanamh nuair a thadhlas iad?



Cleachd do chuid notaichean a-nis gus alt a sgrìobhadh do dh'iris turasachd a' toirt tuairisgeul air Pàrlamaid na h-Alba agus mar a dh'fhaodas daoine tadhal oirre. Is dòcha gum bu mhatht leat dealbh den togalach a thaghadh gus an t-alt agad a shoillseachadh. Gheibh thu pailteas air làrach-lìn na Pàrlamaid.

